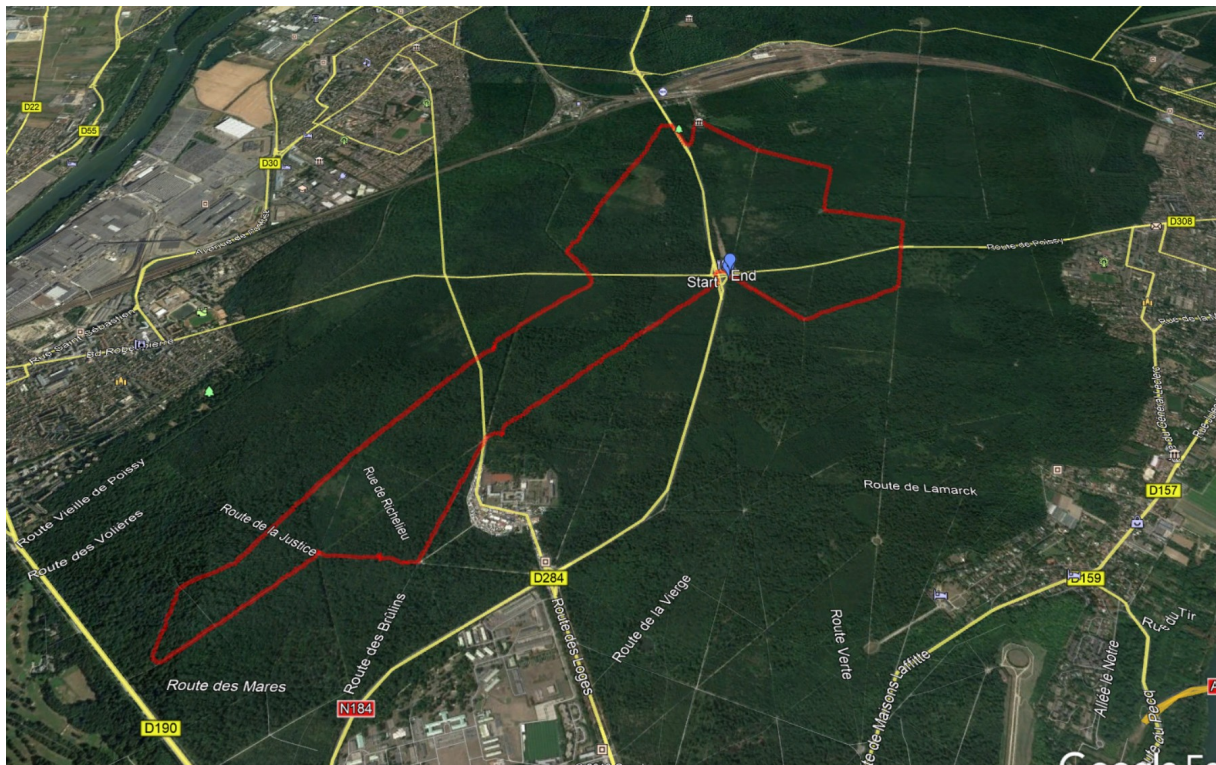


## Randonnée en forêt de Saint-Germain

Nous vous proposons une randonnée le 12 octobre 2018 (reportable le 19 octobre 2018 si la météo le nécessite) en forêt de Saint-Germain.

Ancien domaine royal de chasse, la forêt de Saint-Germain-en-Laye offre aujourd'hui de belles futaies d'essences variées. L'itinéraire proposé, jalonné de croix anciennes et d'oratoires, rend compte de cette diversité.

L'itinéraire est facile, avec un très faible dénivelé, sur 12 km.



Le rendez-vous est à **10 heures au parking Croix de Noailles**, au croisement de la D308 qui relie Poissy et Maisons-Laffitte et de la N184 qui relie St-Germain-en-Laye et Achères. Il y a deux parkings de part et d'autre de la D308, côté Maisons-Laffitte, l'un autour d'un gros chêne à proximité d'un restaurant, l'autre à côté duquel se tient un banc de pierre.



Pour ceux qui ne seraient pas motorisés, deux options :

- Covoiturage que j'organiserai
- Rendez-vous à la gare RER d'Achères-Ville, par le RER A qui arrive à 9:31

Merci de me confirmer votre participation dès que possible et, dans tous les cas, avant le 5 octobre, **en cliquant sur le lien ci-dessous**, et d'indiquer (en zone remarque) si vous venez en voiture, avec ou non possibilité de covoiturer, en RER, ou en ayant besoin d'être covoituré.

<http://cgret.com/?page=Actcg.pr.inscr&id=13>

Jean-Pierre Lévy

[j.pierre.levy@gmail.com](mailto:j.pierre.levy@gmail.com)

06.08.55.48.32